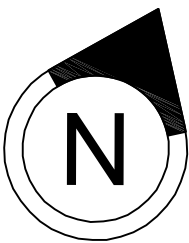
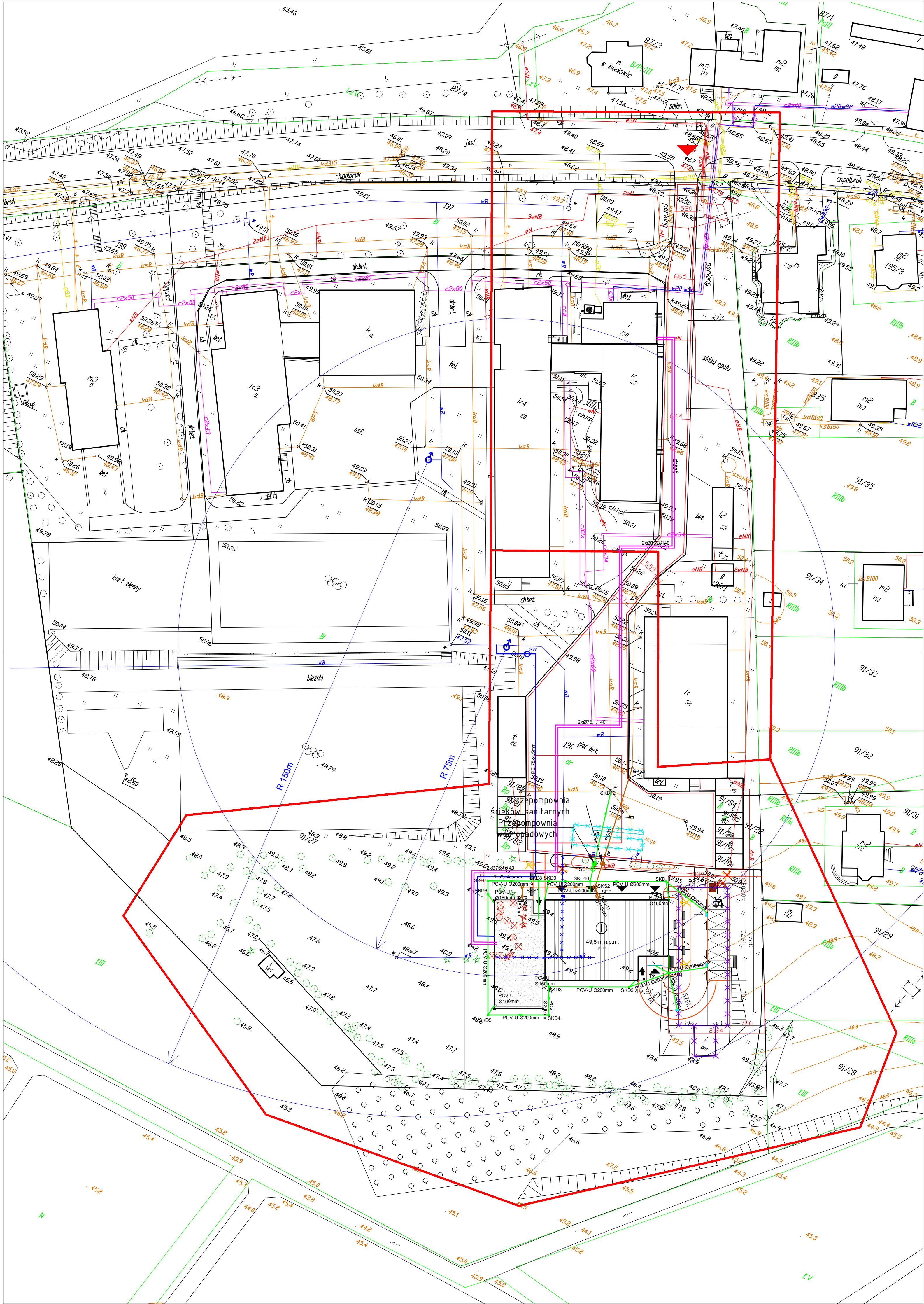


PLAN ZAGOSPODAROWANIA



LEGENDA

- granicz dzialek
- planowany budynek
- planowane utw. z kostki bet.
- budynek do rozbiórki

LEGENDA:

- Granicz opracowanie
- Granicz dzialek
- Istniejący dojazd do drogi wojewódzkiej
- Istniejący zjazd z drogi wojewódzkiej
- Istniejąca droga pozostawa

ELEMENTY PROJEKTOWANE:

- Projektowany budynek
- Wjazd do budynku
- Wyjazd do budynku
- Liczba kondygnacji nadziemnych
- 0.00 Poziom posadzki partenu
- Krawężniki 6x30cm
- Krawężniki 15x30cm
- Kostka prostokątna grafkowa gr 8cm
- Kostka prostokątna jasno szara gr 8cm
- Miejsce postojowe dla samochodów osobowych
- Trawa o gęstej darni
- Istniejąca zieleni wysoka
- Miejsce składowania odpadów stałych
- Projektowana ławka
- Projektowany koszt na śmieci
- Projektowane odwodnienie liniowe
- Projektowane odpływy punktowe
- Projektowany spadek terenu
- Hydrant zewnętrzny
- Projektowane oświetlenie zewnętrzne

ELEMENTY DO USUNIĘCIA:

- Istniejący budynek magazynowy przeznaczony do rozbiórki
- Istniejąca rampa do usunięcia
- Istniejąca zieleni wysoka do usunięcia
- Ścieżka wodociągowa do rozbiórki
- Oświetlenie zewnętrzne do usunięcia
- Studzienki kanalizacyjne do usunięcia

ZESTAWIENIE POWIERZCHNI:

Pow. zabudowy proj. budynku :	753,05m <sup>2</sup> - 2,66%
Pow. zabudowy istn. budynków:	2660,40m <sup>2</sup> - 9,38%
Całkowita powierzchnia zabudowy:	3413,45m <sup>2</sup> - 12%
Pow. utwardzone projektowane :	667,43m <sup>2</sup> - 2,35%
Parking:	98,50m <sup>2</sup> - 0,35%
Jezdnia (kostka grafkowa):	440,30m <sup>2</sup> - 1,55%
Chodniki (kostka szara):	128,63m <sup>2</sup> - 0,45%
POWIERZCHNIA DZIAŁKI	28355,00 m <sup>2</sup>

- Proj. przyłącze wodociągowe
- Proj. przyłącze ciepłownicze
- Proj. przyłącze kanalizacji sanitarnej
- Proj. przyłącze kanalizacji deszczowej

Uwaga: W studni SKD8 zlokalizować kłapę zwrotną w celu zabezpieczenia przed przepływem zwrótnym przewodu odprowadzającego ścieki z wycieraczki systemowej z odwodnieniem.